

 Collection Inner Light

SCHMUCK FÜR DIE SEELE



Symbolschmuck • Blume des Lebens • Göttinnen • Chakren
Merkaba • Sternzeichen • Engel

www.collection-inner-light.de

COLLECTION INNER LIGHT

UNIVERSELLE ZUSAMMENHÄNGE

Das innere, verborgene Licht zum Strahlen zu bringen und die Schöpfung zu ehren sind unsere Anliegen.

Wir verbinden universelle Zusammenhänge und deren Symbole mit spirituellem Wissen aus verschiedenen Traditionen. Wir bringen die zeitlose Weisheit mit Sachverstand und Herz in unserem Symbolschmuck zum Strahlen. Er deutet nicht zwingend in eine bestimmte Richtung, sondern offenbart erst auf den zweiten (bewussten) Blick eine weitere Dimension. Dabei betonen wir die transformierende, versöhnende Kraft des Lichts, der Liebe und der Synthese.

SPIRITUELLE ERKENNTNIS

Symbolschmuck wird von alters her getragen, um sich mit der Kraft zu verbinden, die durch die Verschmelzung von Wissen und Symbolik zum Ausdruck kommt. Es ist tatsächlich möglich, die im Schmuckstück verborgene Botschaft zu aktivieren, für sich und andere lebendig werden zu lassen und nutzbar zu machen.

Wir berücksichtigen in unseren Designs traditionelle Symbole, sind jedoch ebenso um neue, innovative Umsetzung geistiger, spiritueller und religiöser Inhalte bemüht. Schauen Sie selbst, ob uns dies gelungen ist!

Neuentwicklungen finden Sie auch auf unserer Internetseite:

www.collection-inner-light.de

Dort können Sie auch bestellen.

Wir verwenden, wenn nicht anders angegeben, für unseren Schmuck 925er Silber sowie eine Vergoldung von 1 Mikron.

Der Schmuck ist nickelfrei.

SPIRALE

Spirale - kosmisches Symbol der Schöpfung und Einheit. Die Spirale ist der Weg hinein und wieder hinaus. Vergänglichkeit alles irdischen und Wiederkehr in neuer Gestalt. Die Spirale und der Weg des Menschen: aus dem Licht in die Finsternis, aus der Finsternis wieder zurück ins Licht. Der zarte Citrin betont diese Einheit.

925er Silber, Citrin,

Größe: Ø 23 mm

Teilvergoldet:

Art Nr. 2939

58,- EUR

Teilgeschwärzt:

Art Nr. 2938

58,- EUR



925er Silber,

Größe: Ø 24 mm

Teilvergoldet:

Art Nr. 2931

49,- EUR

Teilgeschwärzt:

Art Nr. 2935

49,- EUR

YIN-YANG

Das ewige Spiel der Gegensätze, die in ihrer Synthese das EINE, ewige, unteilbare Leben ausmachen – symbolisiert in der angedeuteten, rotierenden Bewegung dieses uralten Symbols. Das Besondere an diesem Schmuckstück ist zweifellos die dritte Dimension.

Größe: Ø 30 mm

Teilvergoldet:

Art Nr. 2941

69,- EUR

Teilgeschwärzt:

Art Nr. 2940

69,- EUR

SYMBOLSCHMUCK



SONNE UND MOND

Sonne und Mond stehen für die Weite des Kosmos (Gold) und den irdischen Himmel (Silber).

*925er Silber, teilvergoldet
Ohrstecker:*

Größe: Ø je 12 mm

Art Nr. 2934

35,- EUR

Anhänger:

Größe: Ø 42 mm

Art Nr. 2937

49,- EUR



SONNE UND MOND

Die goldene Sonne mit zwölf Strahlen (Tierkreiszeichen) symbolisiert den Weg unserer inneren und äußeren Sonne durch den Kreislauf des Lebens.

925er Silber, teilvergoldet

Größe: Ø 22 mm

Art Nr. 1816

49,- EUR

HIMMELSSCHIFF

In das Empfangende (Mondsichel) senkt sich der Geist der Erkenntnis (Zirkonia), überstrahlt durch das göttliche Dreieck.

925er Silber, teilvergoldet

Größe: Ø 25 mm

Stein: Zirkonia (klar)

Art Nr. 1786

49,- EUR



SIEBEN STRAHLEN

Der facettierte klare Zirkonia im Zentrum steht für den EINEN Ursprung, aus dem die sieben schöpferischen Kräfte hervorströmen. Die sieben Edelsteine stehen für die sieben Strahlen, Chakren, Bewusstseins Ebenen, heiligen Planeten und sieben Tage.

925er Silber

Größe: Ø 28 mm

Steine: facettierter Zirkonia, Chalcedon, grüner Achat, Citrin, Karneol, Granat, Amethyst, Lapislazuli

Art Nr. 1731

58,- EUR



SEELENKRAFT

Das Weibliche gibt dem Männlichen die Form, hält es geborgen. Gemeinsam sind sie eins. Im Zentrum der göttliche Funke (Zirkonia), um den sich alles dreht und aus dem alles kommt – die Seele. Ein wundervolles Symbol der Einheit.

925er Silber, teilvergoldet
Größe: Ø 23 mm
Stein: Zirkonia (klar)
Art Nr. 1793
49,- EUR



SONNENRAD

Die zwölf Speichen des Sonnenrades rotieren gegen den Uhrzeigersinn; der hochwertige, geschliffene Citrin steht für das in sich ruhende Zentrum – das Selbst. Die Sonne symbolisiert Bewegung, Kraft und strahlende Lebendigkeit.

Dieses Schmuckstück verbindet uns mit dem inneren Kern, dem strahlenden Licht der Seele.

925er Silber, vergoldet
Größe: Ø 30 mm
Stein: Citrin
Art Nr. 2219
69,- EUR



URSPRUNG

Das zentrale, Leben schenkende und Leben erhaltende Licht erreicht uns durch die Sonne. Auch in jedem von uns leuchtet die sonnengleiche Kraft der Seele, die sich durch Willen (roter Zirkonia) und Liebe (goldene Strahlen) zum Ausdruck bringt.

925er Silber, teilvergoldet
Größe: Ø 23 mm
Stein: Zirkonia (rot)
Art Nr. 2615
58,- EUR

SYMBOLSCHMUCK



SCHÖPFUNGSKRAFT

In die Scheibe goldenen Lichts fällt der Tropfen der Inspiration (gelber Saphir). Die Schöpfung äußert sich durch die zwölf Tierkreiszeichen und Sonnenmonate – belebt, umschlossen und geborgen durch den Kreismond aus Silber, der die schöpferische Weiblichkeit symbolisiert.

925er Silber, teilvergoldet
Größe: Ø 22 mm
Stein: Saphir (gelb)
Art Nr. 2547
58,- EUR



MONDSCHAUKEL OHRHÄNGER

925er Silber, teilvergoldet
Größe: 12 x 20 mm
Stein: Mondstein
Art Nr. 2578
49,- EUR



SCHÖPFUNGSKRAFT OHRHÄNGER

925er Silber, teilvergoldet
Größe: 25 x 13 mm
Stein: Saphir (gelb)
Art Nr. 2554
58,- EUR



MONDSCHAUKEL

Der frei schwingende Mondstein verströmt Lebendigkeit und Lebensfreude. Er steht traditionell für die Kraft der Intuition und Hingabefähigkeit. Die goldene Schale symbolisiert Glück, Freude und Erfahrungsreichtum.

925er Silber, teilvergoldet
Größe: 27 x 18 mm
Stein: Mondstein
Art Nr. 2561
49,- EUR



INTUITION GOLDMOND

In die goldene Schale fällt der Tropfen der Intuition und vereint so symbolisch das Göttliche mit dem Irdischen. Traditionell steht der schillernde Mondstein für Intuition und die Erfahrung innerer Gewissheit.

925er Silber, teilvergoldet
Größe: Ø 23 mm
Stein: Mondstein
Art Nr. 1953
59,- EUR



INTUITION SILBERMOND

In die silberne Schale, die formende Kraft des Weiblichen, fällt der Tropfen des Göttlichen. Der goldene Hintergrund steht für die schöpferische Energie des Männlichen.

925er Silber, teilvergoldet
Größe: Ø 23 mm
Stein: Mondstein
Art Nr. 2523
59,- EUR



RING DER INTUITION

Die Mondsichel (weiblich) stellt das Himmelsgewölbe dar, das den goldenen Grund (männlich) des universellen Lebens umschließt. Der Mondstein steht für Sehnsucht, Intuition und Weiblichkeit. Ein wunderbarer Ring, der an unseren himmlischen Bezug und liebevolle Beziehungen erinnern kann.

925er Silber, teilvergoldet
Stein: Mondstein
Art Nr. 2932
59,- EUR

SYMBOLSCHMUCK



GLÜCKSKNOTEN

Der unendliche Knoten symbolisiert die außergewöhnlichen Qualitäten des Buddha: die Verwirklichung allwissender Weisheit und allumfassenden Mitgefühls. Wohl auch deshalb gilt dieses Symbol von alters her als besonderer Glücksbringer.

925er Silber
Größe: 30 x 19 mm
Art Nr. 1922
39,- EUR



BLUME DER VENUS

Die Venus ist Ausdruck von Liebe, vertrauensvollen Beziehungen und zwischenmenschlicher Harmonie. Sie steht für Zugewandtheit und heilende Weiblichkeit. Der Saphir betont den Ausdruck der Liebe und aktiviert das Herzzentrum.

925er Silber
Größe: Ø 25 mm
Stein: Saphir (rosa)
Art Nr. 2301
49,- EUR



VERBUNDENHEIT

Der Anhänger Verbundenheit symbolisiert alle irdischen und kosmischen Dreiheiten des Lebens, die ineinander verschlungen sind und einander bedingen, z. B. Geist, Seele, Körper oder Brahma, Vishnu, Shiva. Alle diese und weitere Dreiheiten sind durch den göttlichen Kreis verbunden, in dessen Zentrum der göttliche Funke unbewegt thront – ohne Anfang und ohne Ende.

925er Silber
Größe: Ø 23 mm
Stein: Saphir (rosa)
Art Nr. 2165
39,- EUR



ACHTSAMKEIT

Die Symbolik führt in das Geheimnis des Bewusstseins in uns. Die vier silbernen, leicht erhöhten Flächen schützen, verbergen und betonen zugleich die schimmernde Perle auf goldenem Grund, die für unser innerstes Bewusstsein, den göttlichen Funken steht. Dieses innere Licht ist stets im Zentrum unseres Wesens präsent, strahlt oft unerkant und doch unablässig. Die Perle steht für dieses verborgene Geheimnis in jedem Menschen.

925er Silber, teilvergoldet

Größe: Ø 24 mm

Perle

Art Nr. 2905

59,- EUR



EINHEIT

Der goldene Ring symbolisiert das EINE, welches als kosmische Grundschwingung alle scheinbaren Gegensätze miteinander verbindet. Die vier Arme des Anhängers stehen für alle Vierheiten, wie beispielsweise die Jahreszeiten, die kardinalen astrologischen Zeichen und die vier Elemente.

925er Silber, teilvergoldet

Größe: 24 x 24 mm

Art Nr. 2622

44,- EUR



LIEGENDE ACHT

Die liegende Acht zeigt den immerwährenden Wechsel zwischen der inneren und äußeren Welt. Fördert den Fluss der (Heilungs-) Energien. Gilt als machtvolles Werkzeug zur Integration der linken und rechten Gehirnhälfte und so zur Harmonisierung des ganzen Menschen.

*Collier mit
Verlängerungskettchen*

925er Silber

Größe: 32 x 13 mm

Art Nr. 1878

69,- EUR

SYMBOLSCHMUCK

925er Silber,
teilvergoldet
Größe: Ø 22 mm
Art Nr. 1809
49,- EUR



DREI IN EINS

Die göttliche Dreiheit im schöpferischen Tanz. Darstellung der drei ursächlichen Aspekte aus der die Schöpfung hervorgeht – in den Kulturen unterschiedlich bezeichnet: Brahma, Vishnu, Shiva, Vater, Sohn, Heiliger Geist, Isis, Osiris, Horus usw.



925er Silber
Größe: Ø 22 mm
Art Nr. 1885
39,- EUR



Anhänger
925er Silber
Größe: 20 x 25 mm
Stein: Granat
Art Nr. 1830
39,- EUR

OM

Der EINE Laut aus dem alles kommt – die Hintergrundstrahlung des Alls, der Urgrund allen Seins, der das Weltall durchströmt – ohne Anfang, ohne Ende ... Darstellung als Schriftzug in Sanskrit, der uralten, heiligen Sprache Indiens.

Der Schriftzug dieses OM ist geschwärzt – und gibt somit einen Hinweis auf das Licht, das als tiefste Dunkelheit erscheint.



925er Silber,
teilgeschwärzt
Größe: Ø 22 mm
Art Nr. 0673
44,- EUR



INNERE AUSRICHTUNG

Dieses Schmuckstück symbolisiert den Menschen als Mittler zwischen Himmel und Erde. Der Himmel, das Schöpferische, wird durch die Strahlen der Sonne dargestellt, welche die Amethystkugel umspielen. Diese wird von den vier vergoldeten Monden gehalten. Die Monde stehen für das kreative Potenzial der Schöpfung, für das Weibliche, die vier Elemente, durch die sich unser individuelles Ich entfaltet. Die silberne, nach unten gerichtete Spitze, stellt das in die materielle Welt gespiegelte, göttliche Bewusstsein dar. Der Weg zur Synthese zwischen dem Absoluten und dem Individuellen wird durch die violette Kugel symbolisiert.

925er Silber, teilvergoldet, Größe: 38 x 15 mm
Stein: Amethystkugel, Art Nr. 2912, **79,- EUR**

HERZLOTOS

Das spirituelle Herzzentrum des Menschen gleicht einem zwölfblättrigen, goldenen Lotus – so heißt es in den esoterischen Lehren. Dieser Lotus entfaltet sich durch gelebte Liebe, Synthese und Einbeziehung – bis der »Juwel im Lotus« sichtbar wird, der den unsterblichen Seelenfunken eines jeden Menschen offenbart.



925er Silber,
teilvergoldet
Größe: Ø 22 mm

Stein: Granat (rot)
Art Nr. 2639
55,- EUR



Stein:
Zirkonia (klar)
Art Nr. 2530
59,- EUR

SYMBOLSCHMUCK



EMPFÄNGLICHKEIT

Der Mond steht für Empfänglichkeit, emotionale Stabilität und mentale Zufriedenheit. Der Mond auf goldenem Grund stärkt die Entwicklung dieser Fähigkeiten. Der Mondstein stärkt Einfühlungsvermögen, Hilfsbereitschaft und innere Verbindung.

925er Silber, teilvergoldet

Größe: Ø 23 mm

Stein: Mondstein

Art Nr. 1977

49,- EUR



TRANSFORMATION

Ein Symbol der Transformation vom Grobstofflichen zum Feinstofflichen. Das Feste (Quadrat) verwandelt sich über das Wasser (Kreis) und das Dreieck (Luft), bis es im Feuer (Flamme in der Schale) Transformation erfährt. Dieses vedische Symbol unterstützt persönliche Wandlungsprozesse.

925er Silber, teilvergoldet

Größe: 37 x 12 mm

Art Nr. 1939

44,- EUR



SEELENFUNKEN

Der Citrin steht für das Selbst, den Seelenfunken in uns. Diese Mitte ist wie die Nabe des Lebensrades – still, verbunden, zentrierend und dennoch die Achse jeder Bewegung. Die Verbindung mit dem inneren Licht kommt durch diesen Anhänger zum Ausdruck.

925er Silber, teilvergoldet

Größe: Ø 23 mm

Stein: Citrin

Art Nr. 1960

49,- EUR



INSPIRATION

Die göttliche Flamme (Granat) wird durch die »Große Mutter« (symbolisiert durch die Mondsichel) empfangen. Die Sonnenscheibe steht für das Rad des Lebens, in dessen Nabe der göttliche Funke unbewegt als »Ich Bin« verankert ist.

*925er Silber, teilvergoldet
Größe: 30 x 17 mm
Stein: Granat, Zirkonia
Art Nr. 1779*

55,- EUR



MORGENRÖTE

Der Übergang zwischen Tag und Nacht, zwischen Helligkeit und Dunkelheit ist die magische Linie des »Sowohl-als-Auch«. Sie steht für die Gegensätze, die sich in uns vereinen, und gleichzeitig für die Freiheit und Synthese, die daraus entstehen. Die aufgehende Sonne offenbart den individuellen Weg ins Licht.

*925er Silber, teilvergoldet
Größe: Ø 22 mm
Stein: Zirkonia (rot)
Art Nr. 2608*

58,- EUR



HIMMELSKUGEL

Die eine Hälfte der Himmelskugel zeigt die Sonne und symbolisiert die ausstrahlende, männliche Lebensenergie. Ausdruck der kreativen Weiblichkeit hingegen ist der dreifache Mond auf der zweiten Hälfte.

*925er Silber
Größe: Ø 17 mm
Stein: Karneol
Art Nr. 2646*

59,- EUR

BLUME DES LEBENS



RAUMBLUME DES LEBENS

Die Umhüllung des Raumes mit der Struktur der Blume des Lebens steht für die Heilung und Segnung unseres persönlichen und gesellschaftlichen Lebensumfeldes. Sie bringt uns in Verbindung mit dem grundsätzlichen Harmoniestreben der Schöpfung.

925er Silber
Größe: 25 x 25 x 25 mm
Art Nr. 2585
63,- EUR



BLUME DES LEBENS OHRSTECKER

*925er Silber,
teilgeschwärzt*
Größe: Ø je 12 mm
Art Nr. 2933
29,- EUR



BLUME DES LEBENS CREOLEN

Ohrschmuck, leicht gewölbtes Design.

925er Silber, Größe: 18 x 22 x 24 mm
Art Nr. 2271, **39,- EUR**



BLUME DES LEBENS ANHÄNGER

925er Silber, Größe: Ø 30 mm, Art Nr. 1823, **35,- EUR**

925er Silber, vergoldet, Größe: Ø 30 mm, Art Nr. 1199, **42,- EUR**

925er Silber, Größe: Ø 20 mm, Art Nr. 2930, **23,50 EUR**



BLUME DES LEBENS OHRHÄNGER

925er Silber

Größe: Ø je 20 mm

Art Nr. 2592

35,- EUR

BLUME DES LEBENS TEILGESCHWÄRZT

925er Silber

Größe: Ø 27 mm

Art Nr. 2936

39,- EUR



Die vollendete Harmonie der Blume des Lebens wird als Grundmatrix der Schöpfung, als Ausdruck der »Heiligen Geometrie« betrachtet. Sie harmonisiert die Energiefelder im Menschen und die Beziehung zwischen Mensch und Kosmos.

Die Blüten sind fein und sorgfältig gearbeitet und strahlen Leichtigkeit und Harmonie aus.

BLUME DES LEBENS



SAAT DES LEBENS

Dieser Anhänger bringt die Grundidee der Blume des Lebens zum Ausdruck. Sechs innere Kreise sind in den sieben, äußeren Kreis verflochten. Damit wird eine Beziehung zu allen Siebener-Entsprechungen hergestellt, wie die sieben Chakren, Ebenen, Strahlen, die sieben Töne und die sieben Wochentage. Wenn wir uns mit der Bedeutung der Grundsymbologie verbinden, laden wir die Harmonie der Schöpfung ein, in und durch uns zu wirken.

925er Silber
Größe: Ø 30 mm
Art Nr. 2929
35,- EUR



POWERBLUME DES LEBENS

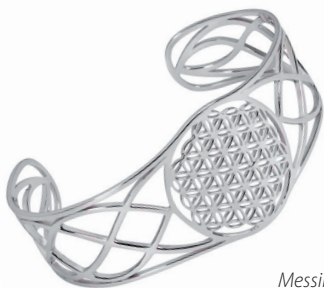
In den 19 Blütenzentren versprühen kleine, klare Zirkoniasteine ein spirituelles, brillantes Lichtfeuer.

925er Silber
Größe: Ø 30 mm
Steine: Zirkonia (klar)
Art Nr. 2288
49,- EUR

HERZENSBLUME DES LEBENS

Diese spezielle Blume des Lebens ist von einem zwölfblättrigen Lotus umgeben, der für das Herzzentrum steht und daher die heilende, verbindende Energie der Liebe betont.

925er Silber
Größe: Ø 33 mm
Art Nr. 2295
44,- EUR



BLUME DES LEBENS ARMREIF

Ein zarter und schwungvoller Armreif zur Harmonisierung des persönlichen Energiefeldes. Er ist biegsam und an jedes Handgelenk anpassbar. Verfügbar in Silber und Messing versilbert.

Messing, versilbert

Art Nr. 2493

59,- EUR



BLUME DES LEBENS RING

Dieser Ring ist flexibel und passt sich jedem Finger an.

925er Silber

Größe: 10 mm

Art Nr. 2233

28,- EUR



BLUME DES LEBENS RING

Mit flexibler Ringschiene, leicht gewölbtes Design.

925er Silber

Größe: 10 mm

Art Nr. 2653

39,- EUR

GÖTTINNEN



GAIA MUTTER ERDE

Der Gaia-Anhänger ehrt die Leben schenkende und Leben schützende Weiblichkeit der Erd-Göttin. Dieses Schmuckstück zeigt in seiner Symbolik die Schönheit und Harmonie der Schöpfung.

Die vier Einkerbungen der goldenen Scheibe stehen für die vier kardinalen Jahrespunkte: die Tagundnachtgleichen im Frühjahr (Widder) und Herbst (Waage) sowie die Sonnenwenden im Sommer (Krebs) und Winter (Steinbock).

Auf dem Hintergrund der goldenen Scheibe, die für Licht und Göttlichkeit steht, sind für

jede Jahreszeit vier silberne Monde platziert, die dem weiblichen Prinzip in der Schöpfung entsprechen und dem goldenen Licht Form, Gestalt und Kraft geben. Die vier schöpferischen Elemente werden durch die vier Edelsteine zum Ausdruck gebracht: roter Saphir – Feuer; grüner Granat – Wasser; blauer Saphir – Luft; gelber Saphir – Erde. Die vier einander berührenden Monde bilden die Figur eines geschwungenen Vierecks, welches für Stofflichkeit und Geburt in die irdische Welt steht.

Die Spirale mit drei Windungen symbolisiert Körper, Seele und Geist. In deren Zentrum strahlt der göttliche Funke (weißer Saphir) als ewig strahlendes Licht, welches die Erde als Ganzes und jeden von uns mit dem göttlichen Licht durchströmt.

925er Silber, teilvergoldet
Größe: 25 x 25 mm
Steine: Saphir in Rot, Gelb, Blau, Weiß sowie grüner Granat (Tsavorit)
Art Nr. 2851
159,- EUR

Saphir blau – Luft:
Verbindung, Bewusstsein,
Leichtigkeit

925er Silber
Art Nr. 2875
59,- EUR



Tsavorit grün – Wasser:
Vertiefung,
Bezogenheit,
Eintauchen

925er Silber
Art Nr. 2899
54,- EUR



Saphir gelb – Erde:
Standhaftigkeit,
Vertrauen, Erdung

925er Silber
Art Nr. 2882
49,- EUR



Saphir rot – Feuer:
Kraft, Mut,
Begeisterung

925er Silber
Art Nr. 2868
49,- EUR



RING DER ERDGÖTTIN

Die geschwungenen Mondsicheln betonen die ursächliche Weiblichkeit der Schöpfung, die durch die Göttin GAIA geehrt wird. Die farbigen Edelsteine betonen jeweils eines der vier Elemente.

Jeder Ring ist mit einer flexiblen Ringscheibe versehen – passt auf jeden Finger!

GÖTTINNEN



ARTEMIS (DIANA)

Die Göttin der Jagd und des Mondes steht für die unabhängige Frau. Sie streift durch die Welt auf der Suche nach selbstbestimmten Zielen. Artemis führt ein freies weibliches Leben, welches ohne Abhängigkeit von männlicher und/oder gesellschaftlicher Anerkennung auskommt. Diese Eigenschaft wird symbolisiert durch Bogen und Pfeil.

925er Silber

Größe: 25 x 25 mm

Stein: Zirkonia (gelb)

Art Nr. 2837

89,- EUR



APHRODITE (VENUS)

Der Liebe wohnt eine fundamentale Wandlungskraft inne. Sie schafft Synthese und verbindet, was vormals unvereinbar erschien. Aphrodite gilt als die Alchimistin unter den Göttinnen. Sie mischt Weiblichkeit, Erotik, Schönheit und befeuert die Kraft des Eros. So verschenkt Venus-Aphrodite Freude und Harmonie an die Welt.

Der grüne Stein symbolisiert – eingebettet in die Venusmuschel – Weiblichkeit und Liebesfähigkeit. Die neun Unterteilungen der Muschel stehen für den Zyklus der Schwangerschaft und gleichzeitig für jede Art von Wandlung. Fünf Sterne bilden den Himmel der Venus.

925er Silber

Größe: 25 x 25 mm

Steine: Zirkonia

(grün u. weiß)

Art Nr. 2844

89,- EUR

CHAKREN



KOPF-ZENTRUM (SAHASRARA) 7

Der göttliche Wille wird durch dieses Zentrum wirksam.

Planet: Sonne
Kosmischer Strahl: 1
Saatklang: YAM
Lotosblätter: 1000
Farbe: violett

925er Silber
Größe: Ø 23 mm
Stein: Zirkonia (violett)
Art Nr. 1373
49,- EUR

Die sieben Chakren sind die sieben Himmelstore, die jeden Menschen mit seinem kosmischen Ursprung verbinden. Ebenso, wie die sieben Farben des Regenbogens durch die Brechung des Lichts entstehen, sind die Chakren die Widerspiegelung des strahlenden kosmischen Lichts im Menschen.

Der Inner-Light Chakrenschmuck ist getreu der überlieferten Symbolik konzipiert und zu einem astrologisch abgestimmten Zeitpunkt durch Meditation und Mantrenarbeit energetisiert.

CHAKREN



AUGENBRAUEN ZENTRUM (AJNA) 6

Kosmische Liebe und Weisheit erreichen uns über dieses Chakra, das auch »Drittes Auge« genannt wird.

Planet: Jupiter
Kosmischer Strahl: 2
Saatklang: HAM
Lotosblätter: 108 (als 2 dargestellt)
Farbe: blau

925er Silber
Größe: 25 x 16 mm
Stein: Zirkonia (blau)
Art Nr. 1380
49,- EUR



KEHL-ZENTRUM (VISHUDDHI) 5

Intelligente Aktivität und Kreativität kommen durch dieses Zentrum zum Ausdruck.

Planet: Merkur
Kosmischer Strahl: 3
Saatklang: SAM
Lotosblätter: 16
Farbe: hellblau

925er Silber
Größe: Ø 23 mm
Stein: Zirkonia (hellblau)
Art Nr. 1397
49,- EUR



HERZ-ZENTRUM (ANAHATA) 4

Das Tor zu Glückseligkeit, Verbundenheit und spiritueller Öffnung.

Planet: Venus
Kosmischer Strahl: 4
Saatklang: KAM
Lotosblätter: 12
Farbe: grün

925er Silber
Größe: Ø 23 mm
Stein: Zirkonia (grün)
Art Nr. 1403
49,- EUR



NABEL-ZENTRUM
(MANIPURAKA) 3

Verstehen, Nachdenken
und Reaktionen auf das
Leben werden über die-
ses Zentrum geregelt.

Planet: Mond
Kosmischer Strahl: 5
Saatklang: LAM
Lotosblätter: 10
Farbe: gelb

925er Silber
Größe: Ø 23 mm
Stein: Zirkonia (gelb)
Art Nr. 1410
49,- EUR



SAKRAL-ZENTRUM
(SVADHISTANA) 2

Lebens- und Durch-
setzungskraft sowie
Sexualität kommen
durch dieses Zentrum
zum Ausdruck.

Planet: Mars
Kosmischer Strahl: 6
Saatklang: RAM
Lotosblätter: 6
Farbe: rotorange

925er Silber
Größe: Ø 23 mm
Stein: Zirkonia
(rotorange)
Art Nr. 1427
49,- EUR



BASIS-ZENTRUM
(MULADHARA) 1

Erdung, Basis, Standfes-
tigkeit, Verwurzelung,
der physische Körper.

Planet: Saturn
Kosmischer Strahl: 7
Saatklang: DAM
Lotosblätter: 4
Farbe: rot

925er Silber
Größe: Ø 23 mm
Stein: Zirkonia (rot)
Art Nr. 1434
49,- EUR

MERKABA



MERKABA – GRÜN

Verbinden

Art Nr. 2813

Verbindlichkeit, Erdung, Kräftigung und Lebendigkeit betont und stärkt dieser Anhänger. Er verbindet uns mit unseren Wurzeln und sorgt für Dauer, Rhythmus und Fruchtbarkeit. Die Farbe Grün ist mit dem Planeten Venus und dem spirituellen Herzzentrum verbunden und fördert Mitgefühl und Liebe.

Eine Merkaba besteht aus zwei dreieckigen Pyramiden, die einander durchdringen und so einen dreidimensionalen Sechsstern bilden. Die Merkaba symbolisiert Involution und Evolution, Licht und Dunkelheit, Geist und Materie und steht für alle weiteren Dualitäten. Sie zeigt gleichzeitig die Durchdringung der Dualitäten in eine göttliche Harmonie und spirituelle Synthese. Die unterschiedliche Farbgebung des Zirkonia verleiht dem Merkaba-Anhänger eine zusätzliche, qualitative Note.



MERKABA – BLAU

Vertiefen

Art Nr. 2806

Die Kühle der Farbe Blau schenkt Vertiefung und Weite. Dieser Anhänger fördert die Klarheit, Übersicht, sowie die Verbindung und Wertschätzung der Wesen und Naturreiche. Sie ist mit dem Planeten Jupiter verbunden und schenkt die Verwandlung von Wissen in Weisheit.

925er Silber, teilvergoldet
Größe: 25 x 25 mm, Steine: Zirkonia, **79,- EUR**

Die Anhänger werden jeweils in hochwertiger Verpackung mit Info-Flyer versendet, der die verschiedenen Wirkungsweisen beschreibt.

www.collection-inner-light.de



MERKABA – ROT

Element Feuer

Art Nr. 2783

Die Feuer-Qualität unterstützt die Entwicklung von Lebenskraft, Willen und Durchsetzung. Sie verleiht Mut, Kreativität und Dynamik. Dieses Element bringt uns mit dem höheren Willen in Verbindung.



MERKABA – VIOLETT

Äther (Akasha)

Art Nr. 2820

Akasha steht für den Raum, den Geist, der alles verbindet. Dieser Anhänger fördert in uns die Sehnsucht nach Freiheit und Synthese – und symbolisiert die Verbindung mit dem einen, alles durchdringenden Geist.



MERKABA – GELB

Verteilen

Art Nr. 2790

Die Farbe verleiht dem Anhänger eine Tendenz hin zu innerer und äußerer Beweglichkeit. Ferner unterstützt das Gelb Austausch und Erkenntnis. Der Merkur wird mit dieser Farbe in Verbindung gebracht. Er steht für Netzwerkarbeit, Kommunikation, Inspiration und mentale Empfänglichkeit.

LICHTDOM DOPPELPYRAMIDE

Die Doppelpyramide gilt von alters her als Werkzeug für meditative und heilerische Arbeit. Ferner ist sie ein sehr wirkungsvolles Schutzsymbol. Die Basis der Doppelpyramide ist das Quadrat, das für Materie, Verwirklichung und Stabilität steht. Die beiden Pyramiden werden durch acht Dreiecke gebildet, von denen jeweils vier in eine Spitze münden. Pyramiden konzentrieren und verstärken geistige Kräfte. Die Bergkristallkugel in der Mitte des Lichtdoms symbolisiert »das Licht, das in der Finsternis leuchtet«. Bergkristall wächst in totaler Dunkelheit, im tiefen Erdinnern und ist dennoch vollständig klar. Daher gilt der Quarz-Kristall als Lichtbringer und darüber hinaus ist Quarz ein Speicher von Energie.

MEDITATIONSOBJEKT

*Messing, teilversilbert,
Größe: 72 x 72 x 72 mm
Stein: Bergkristallkugel
Art Nr. 2776*
119,- EUR

ANHÄNGER

*925er Silber, teilvergoldet,
Größe: 23 x 23 x 23 mm
Stein: Bergkristallkugel
Art Nr. 2769*
75,- EUR



ENGEL

ENGEL DER LIEBE

Die beiden Engel sind dreidimensional und können stehen!

Größe: 20 x 20 x 7 mm



925er Silber, vergoldet,
Art Nr. 2417

29,- EUR

925er Silber,
Art Nr. 2318

26,- EUR

Engel sind kosmische Helfer und Begleiter, die uns unsichtbar umgeben! Engel als Anhänger zu tragen erinnert uns an ihre segensreiche Gegenwart.

ENGEL DER EINHEIT

Größe: Ø 23 mm



925er Silber,
vergoldet, Art Nr. 2448

29,- EUR

925er Silber, Art Nr. 2370
26,- EUR

Unsere Engelanhänger sind bewusst schlicht und abstrakt gehalten. Sie lassen Raum für eigene Interpretationen und Empfindungen der Betrachter. Die Aufhängung befindet sich unsichtbar auf der Rückseite.

Alle Engel sind grundsätzlich aus 925er Silber gefertigt.

ENGEL

ENGEL DER LEBENSKRAFT

Größe: 25 x 16 mm
Stein: Zirkonia (rot)
Art Nr. 2257
29,- EUR



ENGEL DER KOMMUNIKATION

Größe: 25 x 16 mm
Stein: Zirkonia (gelb)
Art Nr. 2240
29,- EUR

ENGEL DER VERTIEFUNG

Größe: 25 x 16 mm
Stein: Zirkonia (blau)
Art Nr. 2264
29,- EUR



ENGEL DES FRIEDENS

Größe: 23 x 8 mm
Art Nr. 2325
26,- EUR



ENGEL DES GEISTES

Größe: 25 x 15 mm
Art Nr. 2349
26,- EUR

ENGEL DES MITGEFÜHL

Größe: 27 x 15 mm
Art Nr. 2387
26,- EUR

ENGEL DES HERZENS

Größe: 25 x 16 mm
Stein: Zirkonia (klar)
Vergoldet,
Art Nr. 2424
29,- EUR

Silber, Art Nr. 2356
26,- EUR



ENGEL DER ZUVERSICHT

Größe: 28 x 17 mm
Art Nr. 2394
26,- EUR



Vergoldet, Art Nr. 2431
29,- EUR



ENGEL DER KRAFT

Größe: 25 x 17 mm
Silber, Art Nr. 2363
26,- EUR

STERNZEICHEN

WIDDER

21. Mär. bis 20. Apr.*

Das WIDDER-Symbol ähnelt der Man-Rune Y – die ausgestreckten Arme als Symbol des erwachenden, lebensbejahenden Menschen, neues Leben und Streben nach Licht.

Edelstein: Granat steht für Tatkraft, Mut, Begeisterungsfähigkeit.
Planet: MARS

Art Nr. 1212



STIER

21. Apr. bis 20. Mai*

Das Symbol des STIERS gleicht einer gehörnten Kuh oder einem Stierkopf. Das Bild der nährenden Mutterkuh, auch Symbol der lebensspendenden Mutter Erde.

Edelstein: Rosenquarz steht für Liebesfähigkeit, Treue und Durchhaltevermögen.
Planet: VENUS

Art Nr. 1229

Wir haben die seit Jahrtausenden bekannten astrologischen/alchemistischen Symbole in ein klares, modernes Design gebracht. Die Kombination von Symbol und Stein fördert die Entfaltung der grundlegenden Qualitäten der Sternzeichen. Alle Sternzeichen- und

Planeten-Anhänger haben eine Größe von 23 mm und sind selbstverständlich aus 925er Silber gefertigt.

** Aufgrund der Schaltjahre kann der Eintritt der Sonne in eines der zwölf Sternzeichen um bis zu einen Tag von den Angaben abweichen.*



ZWILLINGE

21. Mai bis 20. Jun.*

Das ZWILLINGE-Symbol stellt die Gegensätze dar: Differenzierung in Subjekt und Objekt, männlich und weiblich, Bewusstes und Unbewusstes, Himmel und Erde usw.

Edelstein: Tigerauge steht für Beweglichkeit, Unterscheidungsvermögen und Kontaktfreude.
Planet: MERKUR

Art Nr. 1236



KREBS

21. Jun. bis 22. Jul.*

Die Scheren des KREBSSES sind zwei gegenläufige Spiralen. Sie sind ein Symbol der auf- und absteigenden Sonnenbahn.

Edelstein: Mondstein fördert Einfühlungsvermögen, Hilfsbereitschaft und emotionale Stabilität.
Planet: MOND

Art Nr. 1243



LÖWE

23. Jul. bis 22. Aug.*

Das Symbol des LÖWEN ist ein altes Zeichen der Sonne und der Sonnenbahn, Sinnbild des sich immer wieder erneuernden Lebens und Symbol der Unsterblichkeit.

Edelstein: Citrin steht für Strahlkraft, Gestaltungswille, Lebensfreude und Großzügigkeit.
Planet: SONNE

Art Nr. 1250

STERNZEICHEN



JUNGFRAU

23. Aug. bis 22. Sep.*

Das Symbol wird als Ährenfeld gedeutet – oder als Vorratsbehälter. Die Ernte wird eingebracht, sie wird bewahrt und haltbar gemacht.

Edelstein: Karneol – steht für Verantwortung, Erdung und Verlässlichkeit.

Planet: MERKUR

Art Nr. 1267



WAAGE

23. Sep. bis 22. Okt.*

Das Symbol einer WAAGE, aber auch der Abendsonne über dem Horizont, beides Sinnbild des Gleichgewichts und Friedens im Zeichen der Herbst-Tagundnachtgleiche.

Edelstein: Grüner Achat fördert Schönheit, Ausgeglichenheit, Gerechtigkeit und Harmonie.
Planet: VENUS

Art Nr. 1274



SKORPION

23. Okt. bis 21. Nov.*

Der nach oben gerichtete Pfeil symbolisiert die Kraft der Erneuerung, die aus der Überwindung und Auflösung des Vergänglichen entsteht.

Edelstein: Obsidian steht für Heilung, Intensität, Macht und Tiefe.
Planet: PLUTO (Mars)

Art Nr. 1281



SCHÜTZE

22. Nov. bis 21. Dez.*

Der angedeutete Bogen und der Pfeil, der in die Höhe zielt, symbolisieren das Streben nach Erweiterung.

Edelstein: Lapislazuli symbolisiert Idealismus, Freude und Erkenntnisdrang.

Planet: JUPITER

Art Nr. 1298



STEINBOCK

22. Dez. bis 20. Jan.*

Symbol der Sonne, die langsam wieder aus der Tiefe nach oben steigt und das verborgene Licht mit sich trägt (Wintersonnenwende).

Edelstein: Onyx unterstützt Verantwortungsgefühl, Durchhaltevermögen und Tiefe.

Planet: SATURN

Art Nr. 1304



WASSERMANN

21. Jan. bis 19. Feb.*

Die Wellenlinien als Symbol von Schwingung, ständiger Bewegung, Austausch und Verbindung.

Edelstein: Türkis steht für Beweglichkeit, Erneuerung und Pioniergeist.

Planet: URANUS

Art Nr. 1311



FISCHE 20. Feb. bis 20. Mär.*

Zwei verbundene FISCHE, die Innen- und Außenwelt, Himmel und Erde miteinander in Verbindung bringen.

Edelstein: Amethyst steht für Sehnsucht, Heilung und die Inspiration. Planet: NEPTUN

Art Nr. 1328

KETTEN UND ZUBEHÖR



EDELSTAHLKETTE

Edelstahl, mit transparentem Kunststoff überzogen, silberfarbener Verschluss. Das Material ist nickelfrei!

Länge: 40 cm, Art Nr. 5146
45cm, Art Nr. 5145
8,- EUR



SCHLANGENKETTE SILBER

925er Silber, Länge: 42 cm
+ 5 cm Verlängerung
Art Nr. 0680
22,- EUR



KAUTSCHUKBAND

Länge: 42 cm
Art Nr. KU-3
6,- EUR

Länge: 45 cm
Art Nr. KU-4
6,- EUR

Länge: 50 cm
Art Nr. KU-6
6,- EUR



SCHMUCKVERPACKUNG

Art Nr. 0703
1,- EUR

Kautschukband schwarz; Stärke 2 mm; Karabinerverschluss (925er Silber), schmale Endkappen

SILBERPUTZTUCH

1,50 EUR

NACHHALTIGKEIT UND FAIRNESS



Unser Sortiment nennen wir **»Schmuck für die Seele«!** Dabei ist und bleibt unser Name Programm: Wir wollen durch den Inner-Light-Symbolschmuck das innere Licht zum Ausdruck bringen. Eine klare, durchdachte und inspirierte Symbolik ist die Grundlage unserer Arbeit. Ebenso bedeutsam ist die handwerkliche Qualität – und darüber hinaus die Art und Weise, wie die beteiligten Menschen miteinander umgehen und zusammen arbeiten. Unser Prinzip lautet: So wie menschliche Beziehungen gelingen, so sollte auch ein geschäftliches Miteinander gestaltet sein – getragen durch Sympathie, Respekt und Menschlichkeit. Und genau so

handeln wir auch! Der Schmuck entsteht in Deutschland in einem kreativen, spirituellen Prozess. Gefertigt wird der Inner-Light-Schmuck von einer traditionsreichen Gold- und Silberschmiede in Thailand, die von einem praktizierenden Buddhisten geführt wird, der die buddhistische Ethik auch tatsächlich in seinem Betrieb umsetzt. Die Arbeitsbedingungen, die Löhne, die Solidarität im Krankheitsfall sind vorbildlich geregelt. Bleiben als Wermutstropfen die Förderbedingungen von Silber und Gold, die wir nicht beeinflussen können. Diese lassen oft Respekt vor Mensch und Natur vermissen. Uns bleibt an dieser Stelle nur die Möglichkeit,

Ehrfurcht und Dankbarkeit gegenüber Mutter Erde für ihre Schätze zu bekunden – und uns bleibt die Gewissheit, dass wir mit unserem Schmuck die Schönheit der Schöpfung bezeugen. Wir denken, diese insgesamt grundlegend stimmigen Energien sind ein Grund mehr, warum unser Schmuck so schön strahlt.

Herzlichen Gruß
aus Roßdorf und
Bad Oldesloe,

Ihr Team von
Collection Inner Light

Collection Inner Light GbR

Industriestraße 20
64380 Roßdorf
fon: +49 (0) 61 54 – 60 39 5-45
fax: +49 (0) 61 54 – 60 39 5-10
shop@collection-inner-light.de



Ihr Fachhändler